

IGOVILLE -27-

Rue des Marais

Rue des Vergers

LE CLOS DU VERGER

Plan de vente définitif lot n° 8

Maître d'ouvrage :



Rue Gustave Eiffel, 76230 Bois-Guillaume

Maître d'œuvre et géomètre :



GÉOMÈTRES EXPERTS

Benoit SANTUS
Olivier JUMENTIER
Erwan QUINIOU
Benjamin LEMOINE

ZAC Plaine de la Ronce
1042 rue Augustin Fresnel 76230 Bois Guillaume
Tél 02 35 70 54 60 Fax 02 35 15 28 45
geometres@ge360.fr

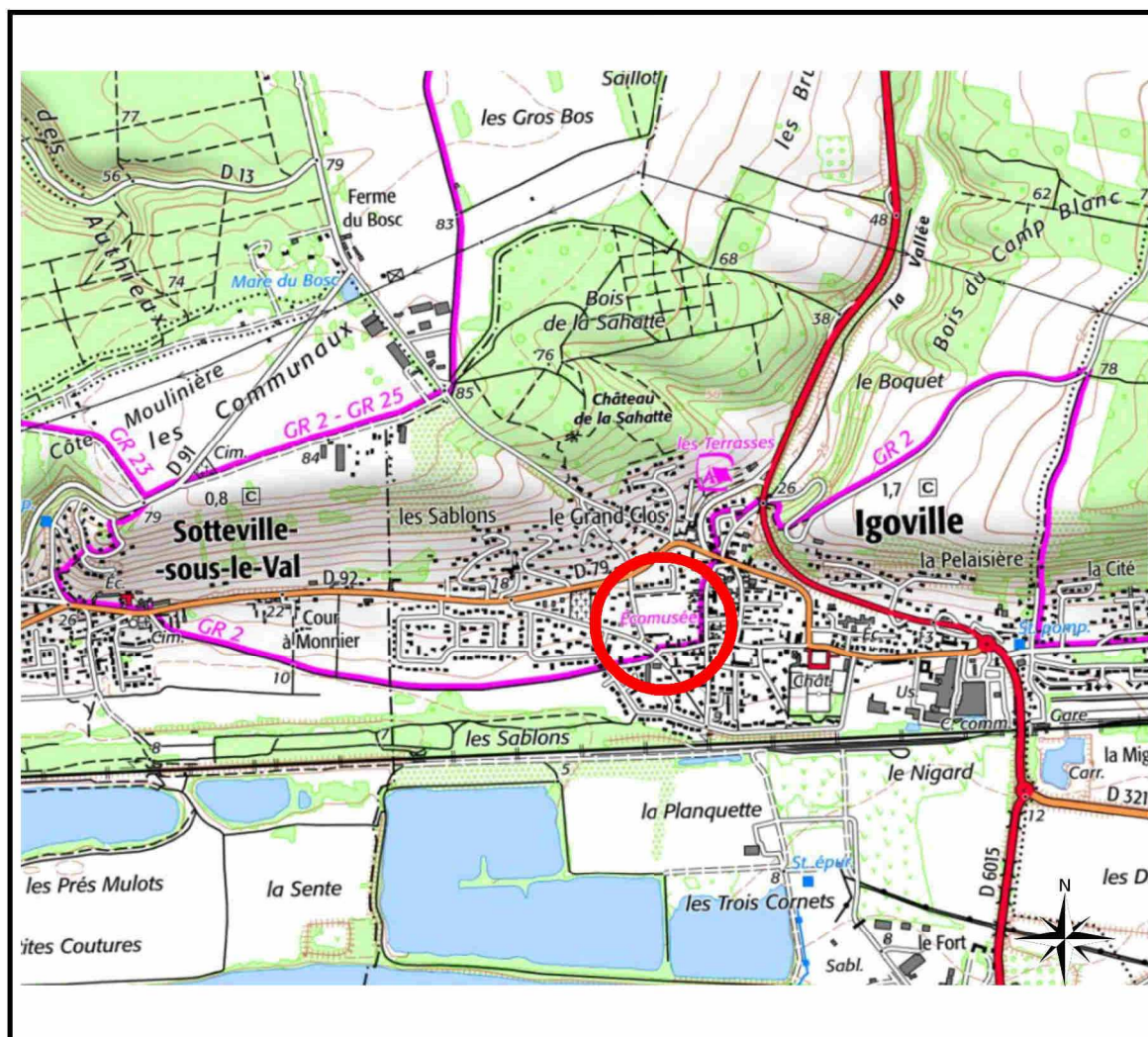
IGOVILLE -27-

Rue des Marais

Rue des Vergers

LE CLOS DU VERGER

PLAN DE SITUATION



Maître d'ouvrage :



Rue Gustave Eiffel, 76230 Bois-Guillaume

Maître d'œuvre et géomètre :



GÉOMÈTRES EXPERTS
BUREAU D'ÉTUDES VRD

Benoit SANTUS
Olivier JUMENTIER
Erwan QUINIOU
Benjamin LEMOINE

ZAC Plaine de la Ronce
1042 rue Augustin Fresnel - 76230 Bois Guillaume
Tél 02 35 70 54 60 Fax 02 35 15 28 45
geometres@ge360.fr

PLAN D'ENSEMBLE

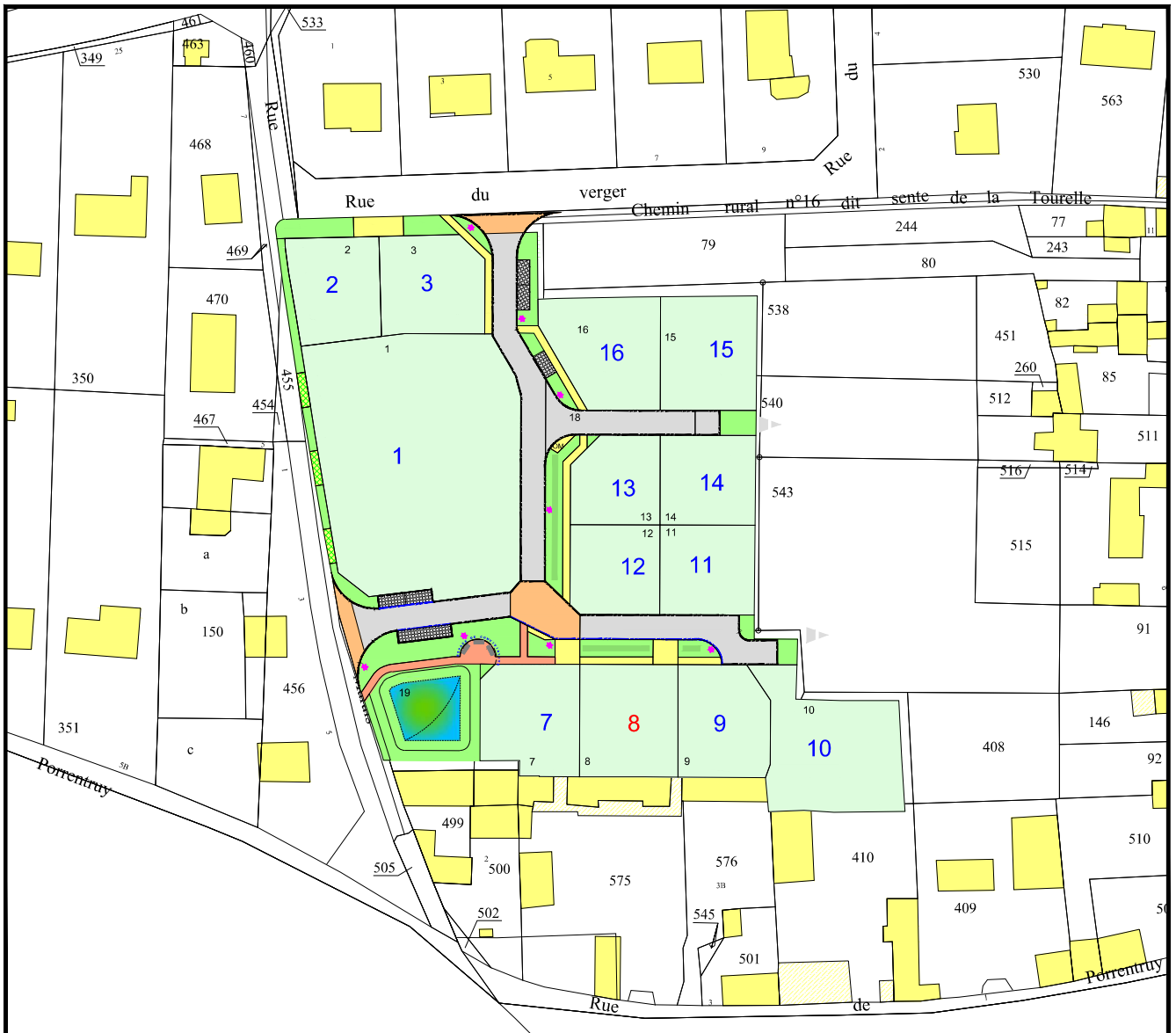
Lot n°8



GE360 Géomètres-Experts 1042 Rue Augustin Fresnel 76230 BOIS GUILLAUME
TEL : 02-35-70-54-60 FAX : 02-35-15-28-45 E-MAIL : geometres@ge360.fr

IGOVILLE -27-
Rue des marais
Rue des vergers

LE CLOS DU VERGER
TERRES A MAISONS
22801



PLAN MASSE ET REGLEMENT GRAPHIQUE

Extrait du plan annexé au permis
d'aménager

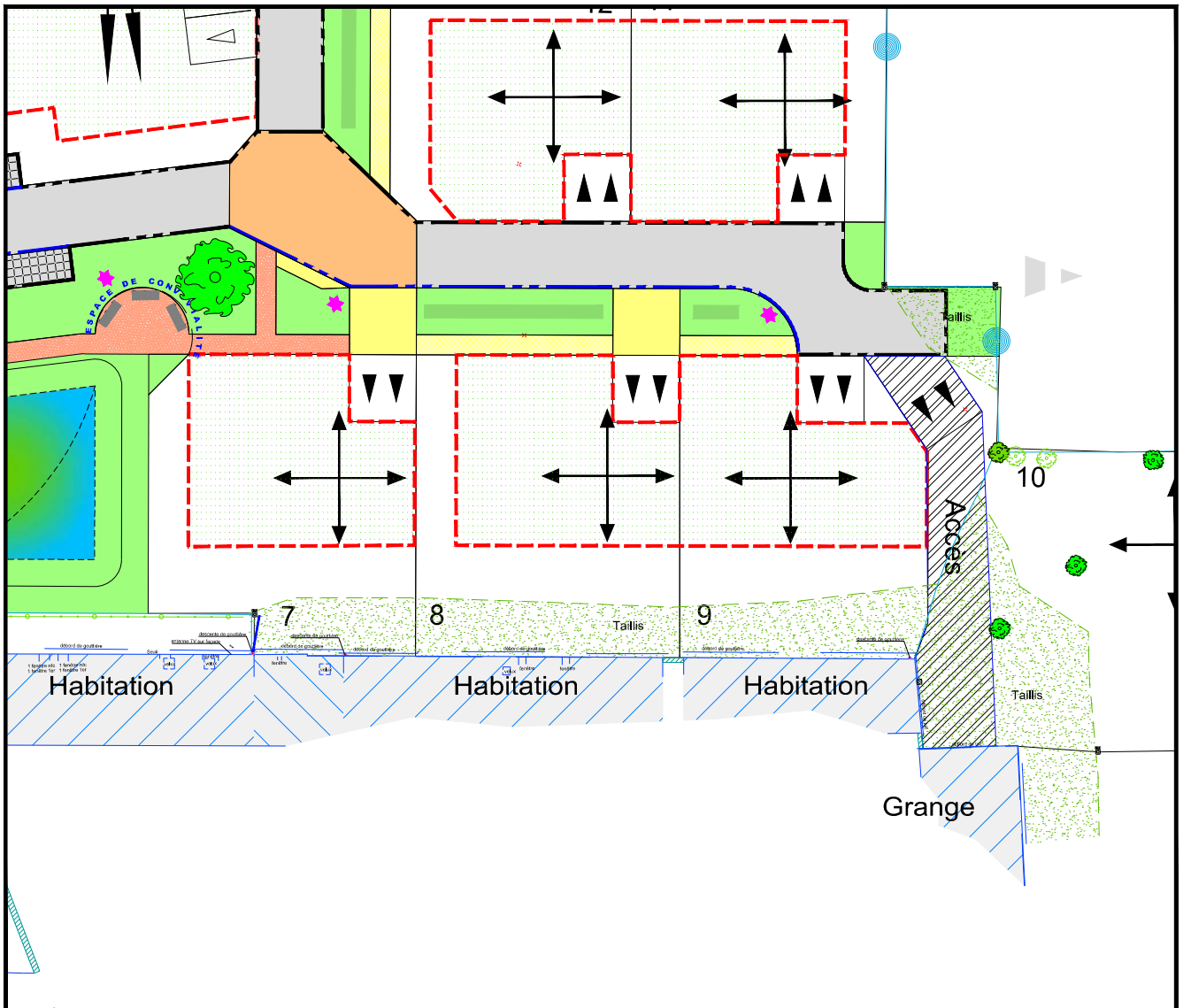
Lot n°8



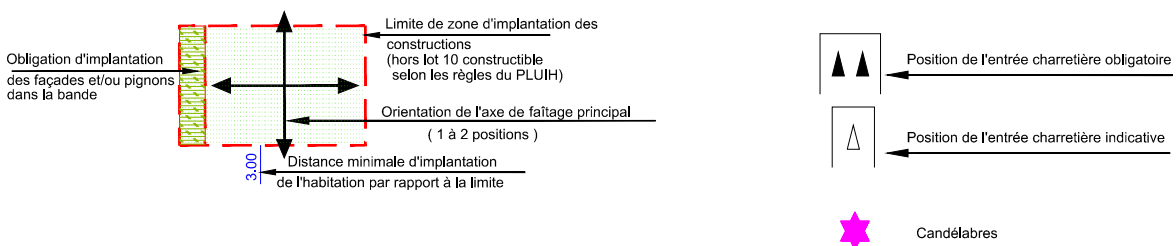
GE360 Géomètres-Experts 1042 Rue Augustin Fresnel 76230 BOIS GUILLAUME
TEL : 02-35-70-54-60 FAX : 02-35-15-28-45 E-MAIL : geometres@ge360.fr

IGOVILLE -27-
Rue des marais
Rue des vergers

LE CLOS DU VERGER
TERRES A MAISONS
22801



Echelle : 1/ 500



Octobre 2025

PLAN BORNAGE Lot n°8

GE360 Géomètres-Experts 1042 Rue Augustin Fresnel 76230 BOIS GUILLAUME
 TEL : 02-35-70-54-60 FAX : 02-35-15-28-45 E-MAIL : geomètres@ge360.fr

Octobre 2025



LEGENDE

- Borne O.G.E.
- Piquet bois
- (2.00) Borne décalée de 2.00 m
- ☉ Borne OGE existante

IGOVILLE -27-
Rue des marais
Rue des vergers

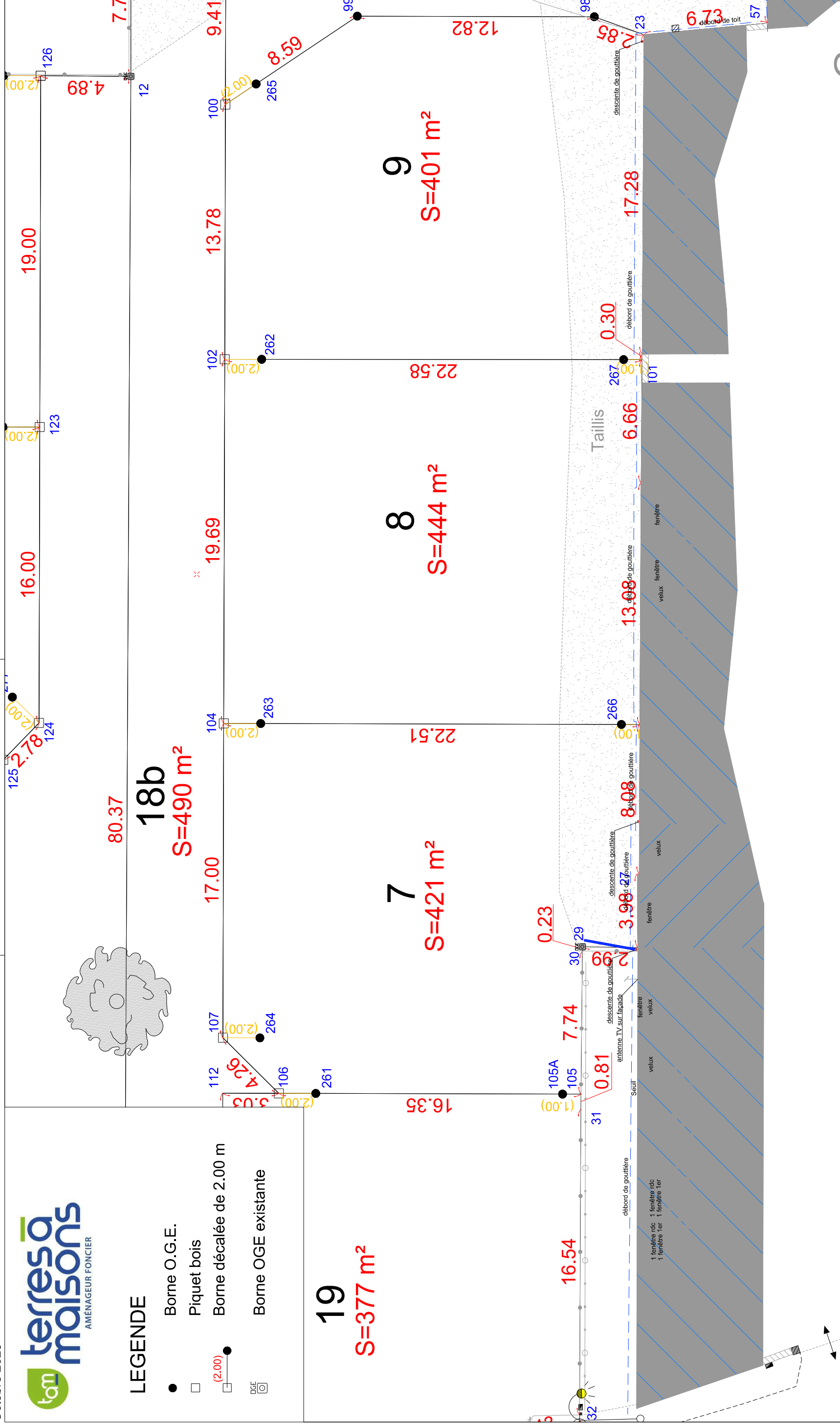


LE CLOS DU VERGER
TERRES A MAISONS
22801

Le lot n°1 est cadastré : Section A n°648 pour une superficie de 444m²

Bornage effectué le 06/10/2025

Un contrôle systématique des repères figurant sur ce plan (bornes, piquets, spits, marques de peinture...) devra être effectué, par l'utilisateur, sur le terrain (concordance des cotes et de la numérotation des repères).



Echelle 1/250



N/ REF. : 22801

ATTESTATION DE BORNAGE
d'un terrain à bâtir
issu d'un lotissement

Loi S.R.U.

Lotissement : LE CLOS DU VERGER
IGOVILLE -27-
Rue des Marais
Rue des Vergers

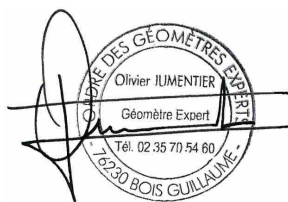
Lot n° : 8

Surface : 444 m²

Résulte du BORNAGE EFFECTUE le : 6 octobre 2025
par la SARL GE360 Géomètres-Experts

Dressé le : 13 octobre 2025

par Olivier JUMENTIER
Géomètre-Expert





N/ REF. : 22801

ATTESTATION DE SURFACE DE PLANCHER

Lotissement : LE CLOS DU VERGER
IGOVILLE -27-
Rue des Marais
Rue des Vergers

Lot n° : 8

Je soussigné Olivier JUMENTIER, Géomètre-Expert, atteste par la présente que ce lot dispose :

- d'une Surface de Plancher maximum autorisée de
--> 180 m²

Pour valoir ce que de droit

Fait à BOIS-GUILLAUME le 13 octobre 2025

par Olivier JUMENTIER
Géomètre-Expert

